

erleben Heepen

Stadtmagazin für Heepen, Altenhagen, Brake,

Milse und Oldentrup

11 | 2019



☎ 0521 / 30 43 88 84

★ **Nachhilfe**
Schomberg

Fleißiger Sammler

Kleinanzeigen
GRATIS!

Einladung zum Bücherherbst 2019

Wir stellen Ihnen Neuerscheinungen
und persönliche Lesetipps vor.

Anmeldung unter **05 21 - 3 04 40 58**

Montag
18. Nov. 19
19.30 Uhr

Buchhandlung Heepen

Hasselmann & Wunder

Am Teigelhof 2, 33719 Bielefeld, Telefon 05 21. 3 04 40 58
mail@buchhandlung-heepen.de, www.buchhandlung-heepen.de



Dachdeckermeister

DIRK SCHULZ GmbH

- Steildach
- Flachdach
- Zimmerei
- Fassadenbekleidung
- Bauklempnerei

Bechterdisser Straße 85
33719 Bielefeld
Tel. 05 21 / 2 08 14 99
Fax 05 21 / 2 08 14 98
Mobil 0157 / 72 15 11 35
info@dirkschulz-gmbh.de
www.dirkschulz-gmbh.de

in besten Händen, sie werden zu freundlichen Mitmenschen er-

zogen“, sagte Frau Sander. Wie sehen die Schüler selbst ihre Schule? Dazu lieferten Pauline Hölzenbein und Marie Raduns Antworten. Die Zehntklässlerinnen berichteten, dass sie in den sechs Jahren nicht nur sehr viel erlebt, sondern auch sehr viel Unterstützung erhalten hätten. „Wir haben ein gesundes Selbstbewusstsein entwickelt. In der Schule haben wir uns immer sehr wohl gefühlt, sie ist unser zweites Zuhause geworden.“ Und an die Lehrer gerichtet: „Sie haben nie den Glauben an uns verloren, obwohl Sie wissen, dass es nicht immer leicht mit uns ist.“

Eine Schule mit gutem Ruf

Die Realschule Heepen ist in den vergangenen 50 Jahren kontinuierlich gewachsen. Als Klaus Schweter die Schulleitung im Jahr 1997 übernahm, waren hier 560 Schüler und 20 Lehrende. Heute sind es 728 Mädchen und Jungen, die von 61 Lehrerinnen und Lehrern unterrichtet werden. In den letzten Jahren hat sich viel getan: Die Schule wird vor zwölf Jahren eine der ersten Europaschulen in NRW, außerdem wird sie gebundene Ganztagschule, Schule gegen Rassismus und Berufswahl- und ausbildungsfreundliche

Schule. Vor neun Jahren erhielt die Realschule einen Neubau mit Klassenräumen und einer Mensa für den Ganztagsbetrieb. Das Gebäude nutzen Realschule und Gymnasium gemeinsam.

In den vergangenen Jahren sind nach sorgfältiger Prüfung neue Arbeitsschwerpunkte gesetzt worden. Die Ziele waren und sind bis heute hoch und vom Grundsatz des Forderns und Förderns geprägt. „Wir haben immer um die besten Konzepte gerungen und dabei den Blick auf die Schülerinnen und Schüler und deren Wohl gelegt“, sagt Klaus Schweter.



Tischlerei
Thomas **Holthöfer**
Holz u. Kunststoff-Fenster
Fensterwartung
Sicherheitsbeschläge
Isolierglasaustausch
Möbel
Innenausbau
Reparaturarbeiten

Vinner Straße 167
33729 Bielefeld
Fon 05 21/ 39 06 100
Fax 05 21/ 39 06 200
Mobil 0171/ 2 03 20 68

Ihre Wünsche sind unsere Aufgabe
www.tischlerei-holthoefer.de

timpe.

Sanitär- und Heizungstechnik

Meisterbetrieb

Ralf + Olaf Timpe GbR
Muerfeldstraße 32
D-33719 Bielefeld

Tel.: 05 21-30 44 114
Fax: 05 21-30 44 115
e-mail: s.h.timpe@t-online.de

Baugeschäft ELSE GmbH

Schelpmilser Weg 14a · 33609 Bielefeld

Hoch- u. Stahlbetonbau

- Neubau, Umbau, Anbau, Sanierung
- Verblendarbeiten
- Abdichtungsarbeiten
- Reparaturarbeiten
- Fliesenarbeiten
- Pflasterarbeiten
- Silikonversiegelungen

Fon: 05 21/33 29 17
Fax: 05 21/33 64 22
info@baugeschaeft-else.de
www.baugeschaeft-else.de

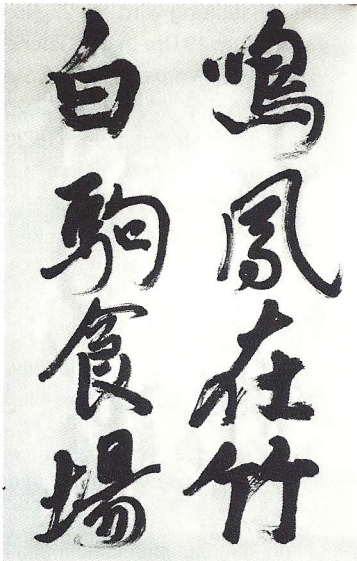


Neue Ausstellung in der Alten Vogtei

„Schwarz auf weiß“

Die Schönheit chinesischer Kalligraphie zeigt Kolja Quakernack „Schwarz auf weiß“ in seiner Ausstellung in der Galerie in der Alten Vogtei. Als Beispiel dient der „Tausend-Zeichen-Klassiker“ des Literaten Zhou Xingsi. Das „Qianziwen“, so der chinesische Titel, ist eines der bedeutendsten Werke chinesischer Literatur und ist bis heute nahezu jedem Chinesen vertraut. Es entstand im 6. Jahrhundert auf Geheiß des Kaisers Wu und ist ein poetischer Lehrtext, der den damaligen Wissensstand konfuzianischen Denkens und bekannte Sprichwörter in Reimform zusammenfasst. Die Kalligraphie besteht aus genau eintausend Schrift-

zeichen, von denen jedes nur einmal vorkommt. Bis heute wird in den Schulen Chinas und Taiwans der breitere Grundwortschatz der klassischen Schriftsprache durch Rezitation und Abschreiben an dem Werk erlernt. Als Vorlage für den ursprünglichen Text dienten die einzelnen Schriftzeichen eines der berühmtesten Kalligraphen Chinas, Wang Xizhi. Mithilfe der traditionellen schwarzen Tusche auf weißem Reispapier bekommen die chinesischen Zeichen eine kontrastreiche, individuelle Handschrift. In verschiedenen Schreibstilen, wie der ordentlichen Regel-, der dynamischen Halbkursiv- und der ausschweifenden Kursivschrift, zeigt Kolja



Kolja Schwarz interpretiert in verschiedenen Schreibstilen den Klassiker chinesischer Kalligraphie des Literaten Zhou Xingsi. Hier ist es der Vers 17, halbkursiv

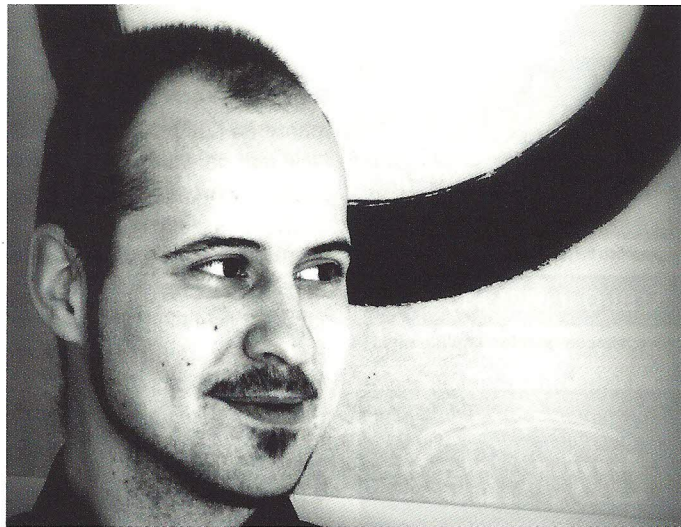
Quakernack seine Interpretation des Klassikers. Seit zehn Jahren widmet er sich der chinesischen Kalligraphie, mehrere offizielle Kalligraphie-Prüfungen der Shanghai Calligraphers' Association hat er seitdem erfolgreich bestanden. Seit 2013 gibt er Kurse, u.a. an der Deutschen Schule Shanghai Pudong, an der Universität Münster und an der Dothanschule in Bethel.

In der chinesischen Tradition würden vor allem die Texte alter Meister vergangener Dynastien wieder und wieder abgeschrieben, um mit ihrer Hilfe Ästhetik und Anatomie der Schriftzeichen zu verstehen. Erst im hohen Alter, nach jahrzehntelangem Lernen und mithilfe angehäufter Lebensweisheit, könne ein eigener Stil reifen, erklärt Kolja Quakernack.

Im Westen dagegen gingen die Künstlerinnen und Künstler lockerer ans Werk. „Sie probieren viel losgelöster von den Vorgaben der „Erfahrenen“ aus und versuchen dabei oft ihre eigene Kreativität zu entdecken, ohne sich zu sehr an den alten Lehren zu orientieren“, so der Künstler, der von 2013 bis 2017 mit seiner Frau und seiner Tochter in Shanghai lebte und zurzeit seinen Master in Sinologie an der Universität Münster studiert.

Er selbst ist auf beiden Pfaden, den chinesischen und westlichen, mit dem Pinsel unterwegs: „Mein asiatischer Weg schlängelt sich wie ein steiniger Trampelpfad durch das nebelige, schier endlose Gebirge des Lernens. Das heißt viele Stunden einzelne Striche üben, wochenlang in einzelnen Schriftzeichen versinken, zahlreiche Texte chinesischer Kalligraphen kopieren und versuchen, ihrem (Lebens-) Rhythmus, ihren Gedanken und Gefühlen zu folgen“, beschreibt Quakernack den mühevollen Prozess. Sein westlicher Weg gleiche einer asphaltierten Straßenlandschaft mit Abzweigungen, Sackgassen und Seitenbiegungen, die entdeckt werden wollten. „Wenn ich nicht weiterkomme, dann kehre ich um, lasse los und schaue neugierig um die nächste Ecke.“

Kolja Quakernack versteht es, beide Wege in seinen Pinselschwüngen zu vereinen. Das gelingt ihm mithilfe verschiedener



Seit einigen Jahren gibt der Künstler Kurse u.a. an der Universität Münster und an der Dothanschule in Bethel



Christoph Drefelder

Raumausstatter
Meisterbetrieb

Gardinen, Gardinenwäsche,
Polstermöbel-Neubezüge, Teppichböden,
Design-Teppiche, Wandbekleidungen,
Sonnenschutz, Insektenschutz

Amtmann-Bullrich-Straße 8
33719 Bielefeld-Heepen
www.drefelder.de · info@drefelder.de

Telefon 05 21 / 20 10 14
Telefax 05 21 / 20 1 86 56
Mobil 0160 / 337 30 02

Jürgen Eltner

Malermeister



- Wärmedämm-Verbundsysteme
- Fassadenbeschichtungen
- Verschiedene Putze
- Dachbodendämmung
- Maler- und Tapezierarbeiten
- Bodenbelagsarbeiten

Amtmann-Bullrich-Str. 16 · 33719 Bielefeld · Telefon (05 21) 33 46 05

www.malermeister-eltner.de

ABACUS
NACHHILFEINSTITUT

**Einzelnachhilfe zu Hause
in Heepen**

Hier können Sie Ihr **kostenloses Beratungsgespräch** bei Ihnen zu Hause vereinbaren!

☎ **BI-Ost 0521 / 10 41 91**

www.abacus-nachhilfe.de/Bielefeld

twibi.de

Fahrservice
Kurierdienst
Flughafen-Shuttle

+49 (0) 521 30 45 777 1
info@twibi.de

**Tischlerei
Klemp & Schlichting**
Meisterbetrieb



Patthorster Straße 115a
33803 Steinhagen

Telefon 0 52 04 - 92 511 35
Telefax 0 52 04 - 92 511 37
info@klemp-schlichting.de
www.klemp-schlichting.de

Fordern Sie uns (an)!

Wolfgang Klemp
Tischlermeister
(01 75) 4 38 56 72

Mark Schlichting
(01 75) 4 38 48 32



Unsere Leistungen:

Innenausbau
Möbelbau

Sonderanfertigungen
Reparaturservice
Fenstermontage

Verlegung von Laminat & Fertigparkett

Tugenden und Stärken aus mehreren Kulturen: Neben dem Fleiß und der Strenge der chinesischen Lehre sind es die japanische Achtsamkeit und die den Deutschen nachgesagte Kreati-

vität sowie der Erfindergeist, die in seinen Arbeiten einfließen. „Sie alle finden sich in meinen Pinselschwüngen wieder und verschmelzen in meinem Strich“, so der Künstler.

Die Ausstellung wird am 27. November um 19 Uhr in der Galerie in der Alten Vogtei eröffnet. Sie kann bis zum 31. Januar 2020 montags bis freitags von 16.30 bis 22 Uhr besucht werden.

Heimatverein Altenhagen mit neuen Präsentationsräumen

Erste Ausstellung zeigt historische Grenzsteine

Die Präsentationsräume des Heimatvereins Altenhagen im Gebäude der AWO an der Milser Straße erstrahlen in neuem Glanz: Neben der Installation einer neuen Lichtanlage, verfügt die Heimatstube nun über verschiedene Präsentationsflächen und eine Vitrine zur Ausstellung von besonderen Exponaten. Außerdem wurde aus Sicherheitsgründen ein Handlauf am Treppenaufgang angebracht. Und in Sachen Öffentlichkeitsarbeit sind die Altenhager auch tätig geworden. Ein Schaukasten am Gebäude informiert nun über alle Aktivitäten des 130 Mitglie-



Neue Ausstellung „Grenzsteine – eine Spurensuche“: Wilfried Kammeier, erster Vorsitzender des Heimatvereins Altenhagen (links), sowie Ideengeber Walter Schnadhorst mit Ehefrau Traude

der zählenden Vereins.

Wilfried Kammeier, erster Vor-

sitzender des Heimatvereins, ist stolz auf die durchgeführten

Und alles läuft bestens...

- **Zukunftweisende Haustechnik**
- **Schöne Bäder aus einer Hand**
- **Solaranlagen**
- **Komplett-Service und mehr...**



H. Knapmeier
SANITÄR · HEIZUNG

Zirkelstraße 29a · 33729 Bielefeld · 0521-391379 · E-Mail: info@knapmeier.de · www.knapmeier.de